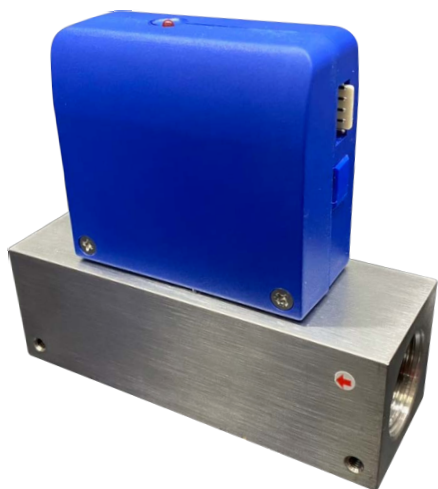




# Thermal Mass Flow Transmitter

## FT002 热质式气体流量传讯器

CE



Rc 3/4"



Rc 1/2"



Rc 1/4"

### 产品简介

FT002 系列是为了广泛的气体流量测量应用而设计，来自日本合作厂商的技术。使用新的电路规划、坚固耐用的传感器及微处理技术，达到经济价格及高准确测量精确度之目的。采用数字技术，使用零件少，降低成本，简易安装，方便使用，本体使用 SUS316 材质适用于各种环境。

### 产品特点

- 精确度高 $\pm 2\%$  F.S.
- 提供模拟输出讯号 4~20mA
- 高可靠度及寿命长，测量质量流量无需温压补偿。
- 测量流量范围广，最大可达 500NL/min.。
- DC 12V 低电压设计，具有极低消耗功率。
- 压力连接采内牙设计，可轻松转换为 Swagelok 或 VCR 接口。
- 口径为 1/4"、1/2"、3/4" 三种尺寸
- 可搭配 TBMB 机种可作 20 段线性校正提高精确度
- 可搭配 TBMF 机种，作瞬时流量、累积流量的数值显示。

### 运用场合

- 半导体/制药产业
- 真空/涂布设备
- 石油化学工业
- 光学仪器光纤产业
- 气体计量
- 气体分析
- PCB 产业
- 气体制造设备
- 气体混合设备
- TFT 产业设备
- 太阳能面板设备
- 设备耗气测量
- 设备节能控制

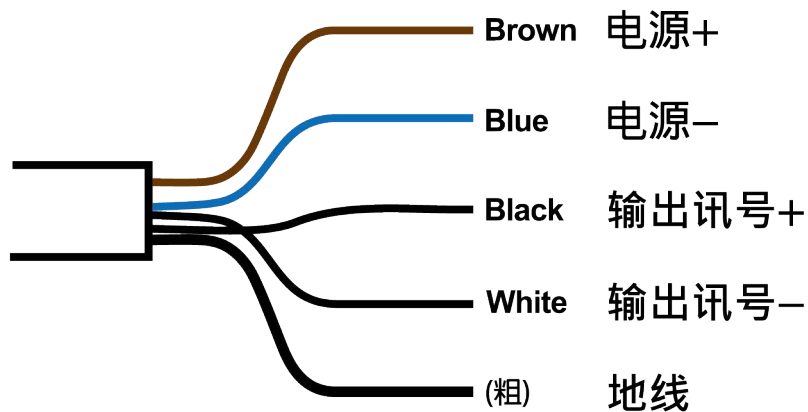


# Thermal Mass Flow Transmitter

## 规格

产品性能	
精确度	±2% F. S. (15~35°C)
反应速度	3sec
测量范围	0~50L/min(min) ; 0~500L/min(max)
测量介质	Dry Air ; O <sub>2</sub> ; N <sub>2</sub>
电气规格	
工作电源	DC 12V±10%
显示器	—
模拟输出	DC 4~20mA
防护等级	—
产品认证	CE
机械规格	
外壳材质	ABS
本体材质	SUS316
O型环材质	NBR
电缆线长度	2M(min) ; 5M(max)
接续型式尺寸	Rc 1/4"                      Rc 1/2"                      Rc 3/4"
环境条件	
工作温度	5~50°C
工作湿度	20~80%RH
工作压力	-0.07~0.98Mpa
储存温度	-20~50°C
储存湿度	20~80%RH

## 电器连接

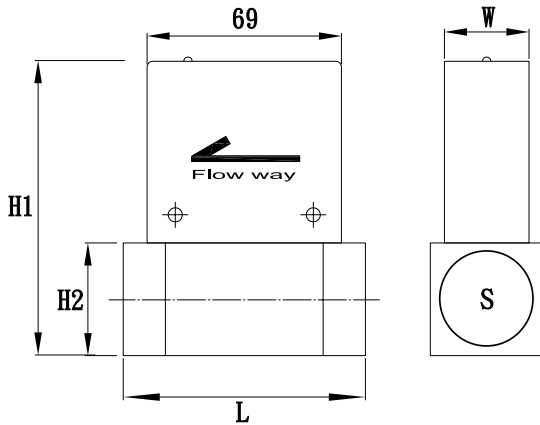


Brown	12VDC	Black	4~20mA +
Blue	0V	White	4~20mA -



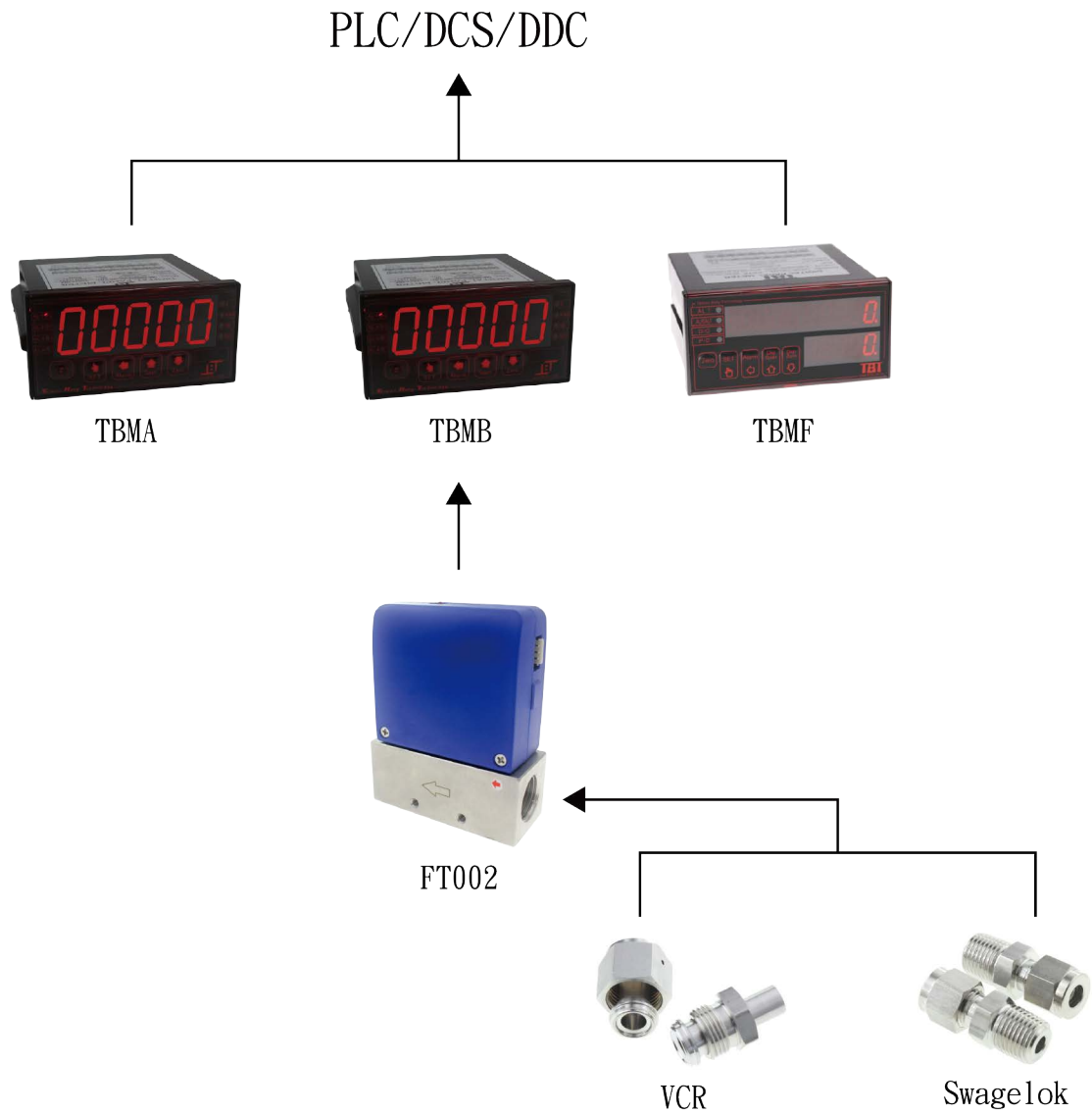
# Thermal Mass Flow Transmitter

## 产品尺寸



测量范围 L/min	S 接续尺寸	H1 (mm)	H2 (mm)	L (mm)	W (mm)
50~100	Rc 1/4"	89.5	25	76	30
200	Rc 1/2"	96.5	32	76	30
300	Rc 1/2"	96.5	32	76	30
400	Rc 3/4"	102.5	38	112	30
500	Rc 3/4"	102.5	38	112	30

## 选购配件





# Thermal Mass Flow Transmitter

## 订购选型表

FT002-

测量介质

Dry Air	A								
O <sub>2</sub>	B								
N <sub>2</sub>	C								
模拟输出									
DC 4~20mA	3	B							
测量范围									
(单位: L/min) ※注一									
Custom					X	X	X		
电缆线长度									
(单位: M) ※注二									
Custom								X	
选购配件									
※注三									
TBMA									A A
TBMB									B B
TBMF									C C
Swagelok male									Q D
VCR male									Q E
None									N N

※注一：Min. 0.50；Max. 500，参考产品尺寸测量范围。

※注二：Min. 2；Max. 5

※注三：配件尺寸需搭配流量对应尺寸而定